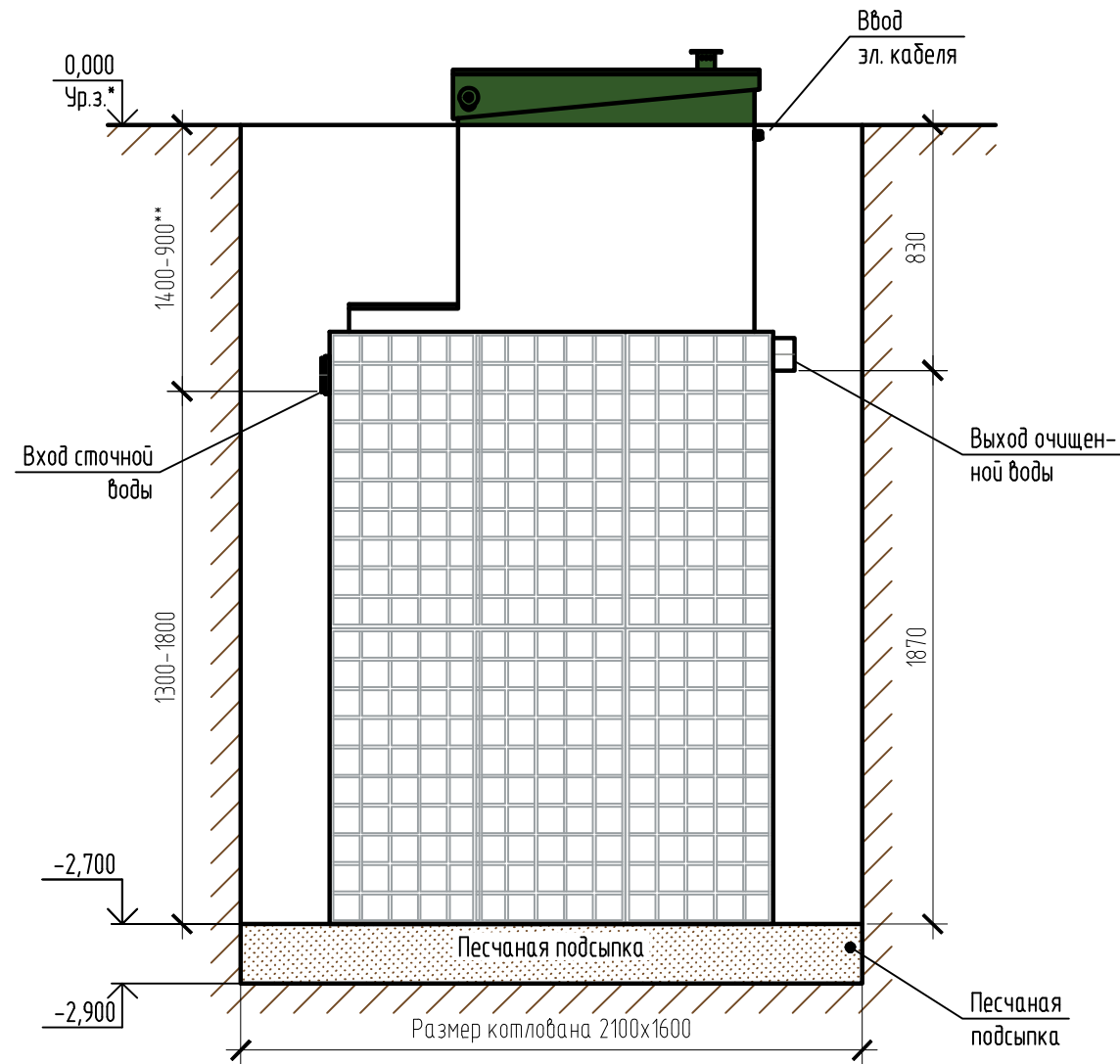


# Монтажная схема ТОПАС 9 Лонг Ус

Вид А



Вид сверху

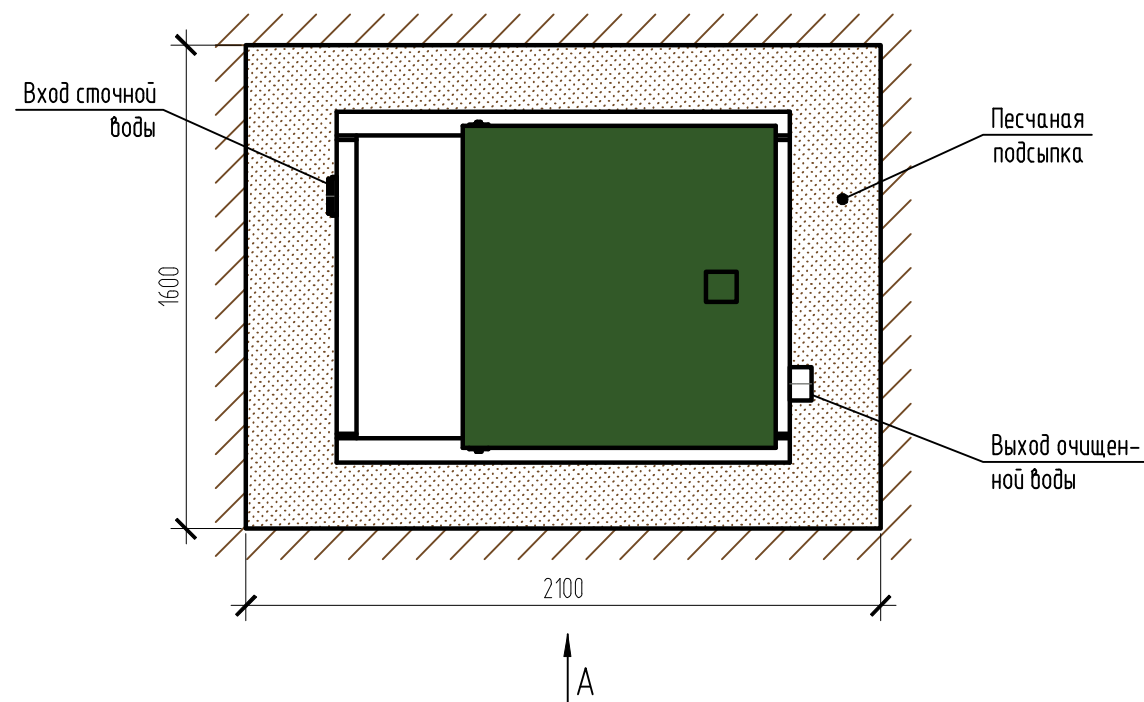
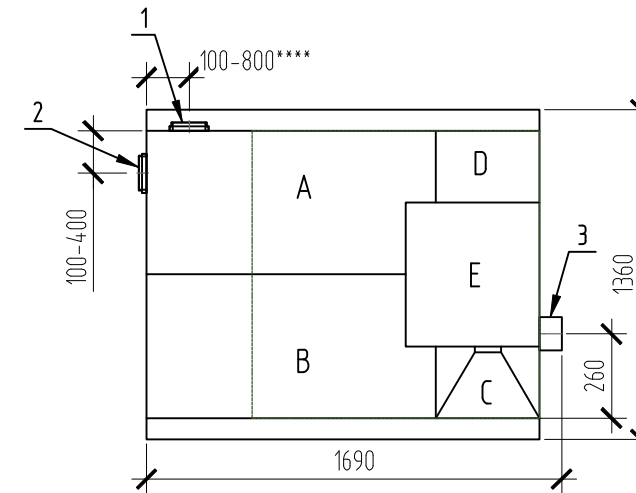


Схема №1



Габаритные размеры ТОПАС 9 Лонг Ус\*\*\*:

Длина 1690 мм;  
 Ширина 1360 мм;  
 Высота 2950 мм;  
 Масса (трансп/рабочая) 425/4500 кг.

А - приемная камера;  
 В - азротенк;  
 С - вторичный отстойник;  
 D - стабилизатор активного ила;  
 E - компрессорный отсек.

1, 2 - варианты входа стоков (ввод трубы монтируется при монтаже, либо, по желанию заказчика, на заводе изготовителя (в соответствии с размерами, указанными в заявке на врезку);  
 3 - выход очищенной воды (труба  $\phi 110$  монтируется на заводе).

Монтажные и земляные работы проводить согласно СП 129.13330.2019 "Наружные сети и сооружения водоснабжения и канализации".

Пояснение к схеме №1

|                      | От дна установки до нижнего края трубы |      | От поверхности грунта до нижнего края трубы |      |
|----------------------|--|------|---|------|
|                      | min                                    | max  | min   | max  |
| Вход сточной воды    | 1300                                   | 1800 | 900   | 1400 |
| Выход очищенной воды | 1870                                   | 1870 | 830   | 830  |

ПРИ МОНТАЖЕ ОБРАТИТЬ ОСОБОЕ ВНИМАНИЕ:

Разработку котлована производить при условии соблюдения правил техники безопасности проведения земляных работ, с соблюдением требований действующей нормативной документации. Монтаж станции производить на песчаную подсыпку, станцию не подвергать ударам, обсыпку производить вместе с заливкой одновременно для компенсации внутреннего и внешнего давления.

\*При определении отметки уровня земли предусмотреть будущее благоустройство участка, возможные ландшафтные работы (которые могут привести к изменению отметки уровня земли).

\*\*Рекомендованный производителем диапазон врезки (вход стоков) 1000-1200 мм от уровня земли.

\*\*\*Производитель может изменить габариты продукции без уведомления.

\*\*\*\*При выполнении врезки учесть внутренний конструктив станции.

Расход песка не менее -  $6,4 \text{ м}^3$ , расход воды не менее -  $3,7 \text{ м}^3$ .

| Изм. | Кол. уч. | Лист | № док. | Подп. | Дата | ТОПАС/ТОPAS 9 Лонг Ус                                      |                     |      |        |
|------|----------|------|--------|-------|------|--|---------------------|------|--------|
|      |          |      |        |       |      | Установка очистки сточных вод,<br>Q=1,7м <sup>3</sup> /сут | Стадия              | Лист | Листов |
|      |          |      |        |       |      |  |                     | 1    | 1      |
|      |          |      |        |       |      |  | ТОПОЛ-ЭКО/ТОПОЛ-ЕСО |      |        |